

# その功績は偽物

## 本来の観客動員数と日本のスポーツ施設の未来

### 動機

スポーツだけではなく様々なイベントの人気度、集客力の指標として使われる一つが観客動員数である。今回私たちのグループでは人気度、知名度の高いバスケットボールチームの特徴を調べることで、バスケットボール自体の知名度を上げられるのではないかと考えた。しかし、従来の観客動員数にはチームの人気度以外の要因も多く関わっているのではないかとこのことに気づいたため、チームの人気度のみを抽出する方法を考えることにした。

### 目的

観客動員数が増減する要因には、チーム本来の人気度以外に試合が行われている会場にも要因がある（以下、会場条件）のではないかと考えた。最終的には、『チーム本来の人気度＝観客動員数－会場条件』により、チーム本来の人気度が求められると予想する。また、その会場の課題が見えると考え、バスケットボール自体の人気の向上にもつながるのではないかと予想される。

### RESASとは？

地域経済分析システム（RESAS：リーサス）は、地方を創る様々な取り組みを情報面から支援するために、経済産業省と内閣官房が提供している。自治体職員の方や、地域の活性化に関心を持つ様々な分野の方によって、効果的な施策の立案・実行・検証のためなど広く利用されている。

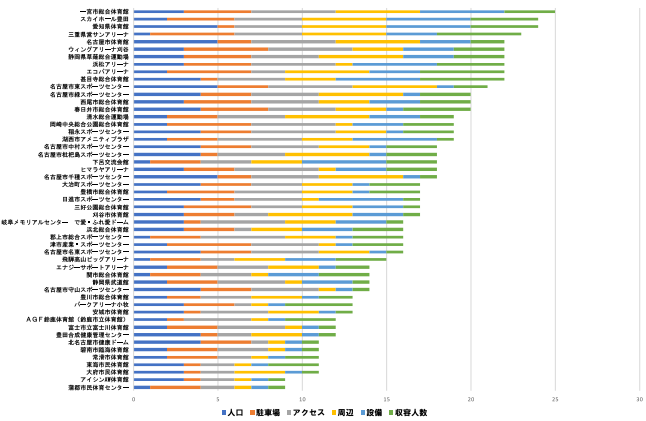
### 分析方法

会場条件として考えるもの  
立地条件  
・人口 ・アクセス ・周辺施設数  
会場内条件  
・設備 ・収容人数 ・駐車場  
それぞれ、1～5の5段階絶対評価をつけ、合計点を総ポイント数とする。（最大30,最小6）また、それぞれを個別で見たものも分析する。アクセス、周辺情報、収容人数、駐車場、設備は各施設の公式ホームページを使用。  
人口はRESASを用い、施設半径10km圏内の人口とした。設備はエアコン（空調）と売店の有無で評価し、両方ともある場合は5、片方のみ場合は3、両方ともない場合は1とした。それ以外は一定の値で区切って評価。

### 仮説1

観客動員数と会場総ポイント数には関係性がある？

会場別総ポイント数



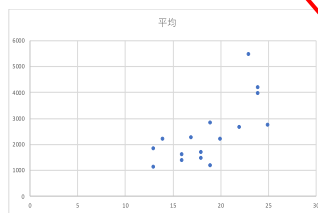
### 仮説2

会場ポイントで観客動員数に関係あるもの、ないものはある？

	平均	設備		平均	アクセス
三重伊勢	5461	3	三重伊勢	5461	4
愛知県体	4174	5	愛知県体	4174	4
SH豊田	3957	5	SH豊田	3957	4
岡崎中総	2811	3	岡崎中総	2811	5
一宮市総合	2726	5	一宮市総合	2726	5
WA刈谷	2652	3	WA刈谷	2652	5
豊橋	2248	1	豊橋	2248	4
守山スポセン	2205	1	守山スポセン	2205	4
春日井	2203	1	春日井	2203	4
PA小牧	1829	1	PA小牧	1829	1
千種	1688	1	千種	1688	4
津市産ス	1611	1	津市産ス	1611	4
枇杷島	1470	1	枇杷島	1470	4
浜北総体	1365	3	浜北総体	1365	1
湖西AP	1186	5	湖西AP	1186	5
豊川	1107	1	豊川	1107	3

### 分析、結果及び考察(1)

上のグラフは会場総ポイントの多い会場を並べたグラフである。これを見ると総ポイント数には差があり、2倍以上の差が見られる。右の図はそれらの一部を抽出し、各会場の試合の観客動員数の平均との相関を示したグラフである。これを見ると観客動員数と会場総ポイントには明らかな正の相関があることがわかる。よって、観客動員数は会場の違いによって変動することが明らかである。



### 設備Pt(関係性高)

### アクセスPt(関係性低い)

### 分析、結果及び考察(2)

この左上の図は設備ポイントのみと観客者数の平均の比較、右上の図はアクセスポイントと平均の表である。見ると設備ポイントが高いところは観客者数も多く、アクセスポイントは全体的に高めの数値のところが多く、観客者数の変化によるデータの変動は見られない。このことから、設備は観客動員数との結びつきが高いが、アクセスポイントとの関係性は弱いことがわかる。

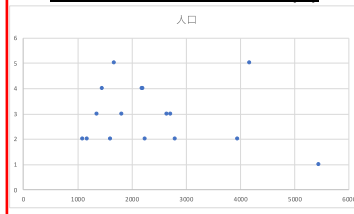
### まとめ

分析の結果、バスケットボールの試合の観客動員数は会場に影響するということがわかった。また、エアコン、売店などといった設備が大きく影響を与えるが、会場への利便性はあまり影響を与えないこともわかった。そして、近年国内のほとんどの地方公共団体が抱えている少子高齢化による人口減少による影響は少ないということもわかった。今後はさらに詳しく条件を絞り込んでいくとともに東海4県だけではなく日本全国規模での調査もしていきたい。

### 仮説3

人口減少との関係性がある

### 分析、結果及び考察(3)



左のグラフは人口ポイントと観客動員数の平均の相関関係である。見ると、相関関係は全くないことがわかる。今後今回の調査で調べた人口は将来的に減少していくため、スポーツへの影響も懸念されるが、会場付近の人口と観客動員数には相関がないため、影響は少ないと考えられる。

### 参考文献

- [https://www.unic.or.jp/news\\_press/features\\_backrounders/18389](https://www.unic.or.jp/news_press/features_backrounders/18389)
- <https://resas.go.jp/#/13/13101>
- 各体育館、運動公園公式HP