

# 連携の重要性

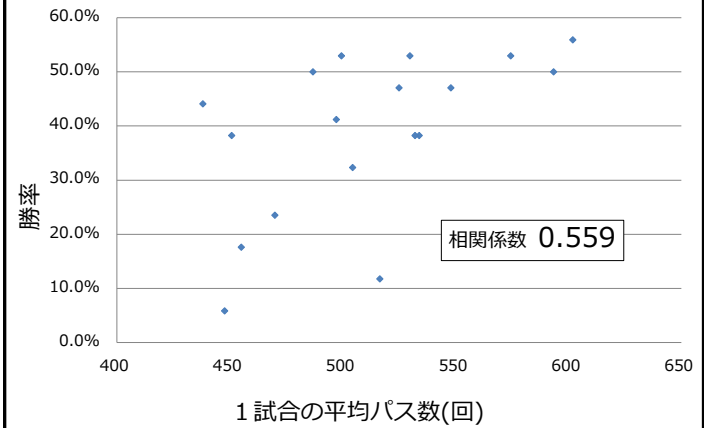
Jリーグのデータからみる  
アシストと勝利の関係

広島大学附属高等学校 1年  
 冲野 愛弓  
 塚本 真衣  
 山田 瑞季

## はじめに



## データの観察



## 仮説

アシストパスが多いチームほど勝つのではないか

→パスの回数  
アシストパスの回数  
ゴールの数

## アウトライン

用語の定義

研究の概要

結果

課題

## 用語の定義

$$\text{シュート率} = \frac{(\text{ゴール総数})}{(\text{シュート総数})}$$

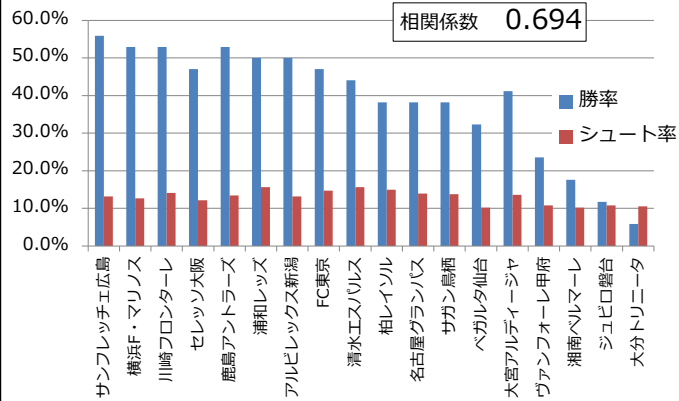
$$\text{アシスト率 I} = \frac{(\text{アシストからのゴール総数})}{(\text{ゴール総数})}$$

$$\text{アシスト率 II} = \frac{(\text{アシスト総数})}{(\text{パス総数})}$$

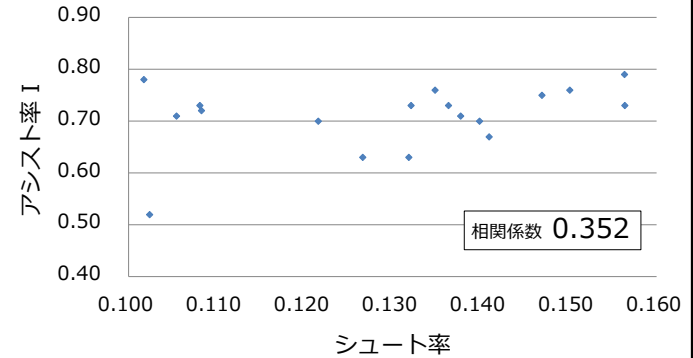
## 研究の概要

- ① シュート率と勝率の関係
- ② アシストとシュートの関係
- ③ アシストの成功率

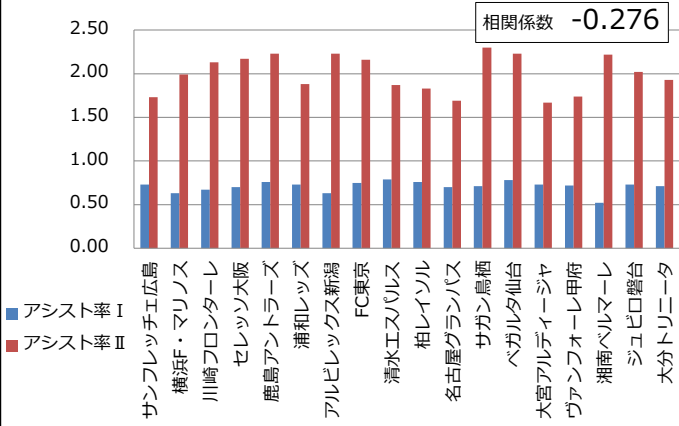
## ① シュート率と勝率の関係



## ② アシストとシュートの関係



## ③ アシストの成功率



## 結果

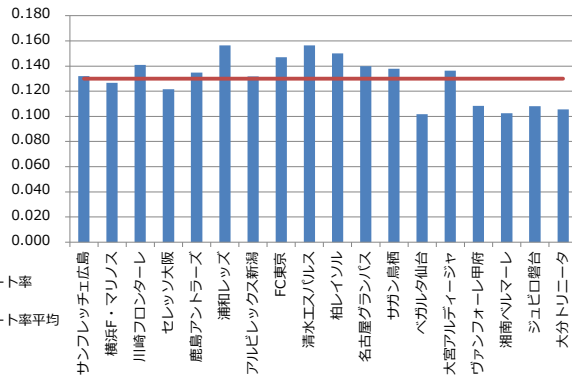
シュート率が高いほど勝率も上がる。

アシストによってゴールしやすいチームはシュート率が高いかもしれない。

アシストをむやみにすると、シュート率が下がるのかもしれない。

適切にアシストをすることができれば、勝てる！

## 課題



シュート率上位チーム	アシスト率 I
浦和レッズ	0.73
清水エスパルス	0.79
FC東京	0.75
柏レイソル	0.76
平均	0.76

最適なアシスト率がある？

2013年度のデータでは、

上位チームのシュート率はそれほど高くない。

→シュート以外に、勝利に大きく関わる要因がある？

順位	チーム名	シュート率
1	サンフレッチェ広島	0.132
2	横浜F・マリノス	0.127
3	川崎フロンターレ	0.141
4	セレッソ大阪	0.122
5	鹿島アントラーズ	0.135

## おわりに

このような機会を与えていただき、  
ありがとうございます。

